

BK-vurdering af data og dokumenter i Aula

v/Aula-arbejdsgruppen

Fagligt forum for § 7-arkiverne
Rigsarkivet 20.9.2021



Hvad er Aula?



RIGSARKIVET

Aulas hovedformål

”Kommunikationsplatform” – ikke et sagsbehandlingssystem eller arkivsystem – ifølge KOMBIT

Organisering

KL – programleder systemet

KOMBIT – kravspecificerer og indkøber systemet

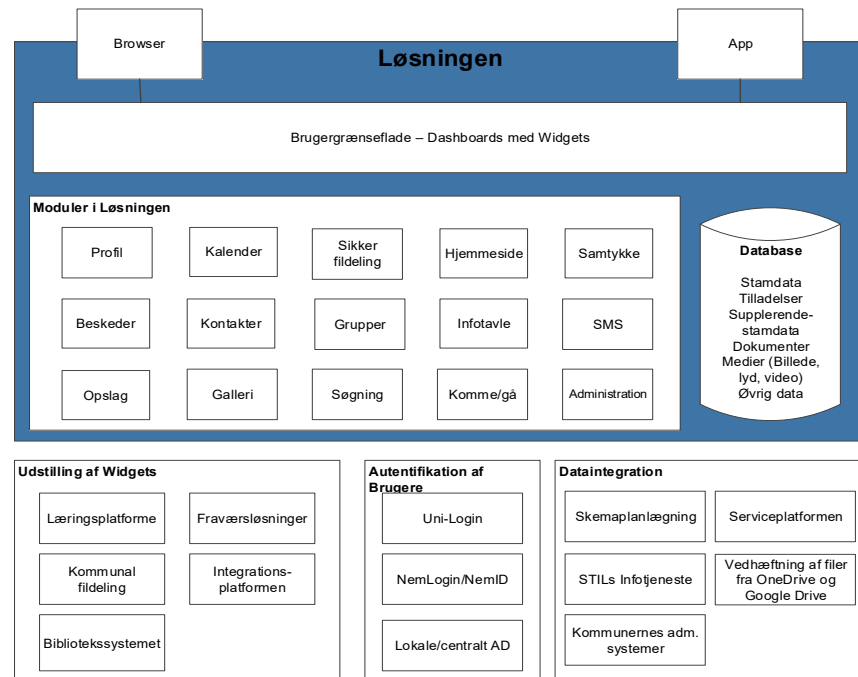
Netcompany – udvikler og drifter systemet

Skoler og dagtilbud – anvender systemet

Brugere

1700 folkeskoler fra efteråret 2019

2500 daginstitutioner fra vinteren 2020/2021



Før ibrugtagning

Ville komme til at indeholde materiale, der er bevaringspligtigt efter Rigsarkivets regler. Men måske også andet historisk interessant materiale ->

Aftalt med KL og KOMBIT at se på Aula 1 år efter ibrugtagning, dvs. når der var kommet data og dokumenter

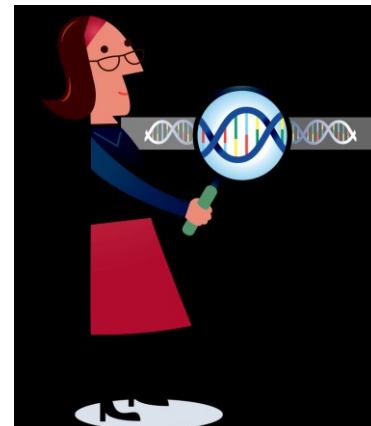
Opstart

KOMBIT kontakter Københavns Stadsarkiv -> nedsættelse af arbejdsgruppe sommeren 2020: KL, § 7-arkiver, KOMBIT og Rigsarkivet

Arbejde

Teknisk kortlægning af systemet

Interview med 10 forskellige kommuner (land/by, stor/lille, Jylland/Øerne)



Hvordan bruges Aula?



RIGSARKIVET

Indtryk fra interviews

- Forskellig brug fra kommune til kommune og fra skole til skole
- Dokumentation flere steder:
 - Udstrakt brug af Office365
 - Hjemmeside
 - AULA
 - Google-drev
 - ESDH (en smule)



Hvordan bruges Aula?



RIGSARKIVET

Indtryk fra interviews

- Ikke store mængder fotos/videoer hos skolerne (GDPR) – men ”vand finder veje...”
- Elevsystemet som det centrale system for elevdata
- Kalender-indhold måske ikke så relevant at bevare?
- Ønske om bedre integration til ESDH
- Arkivering af SkoleIntra-data (KOMBIT-projekt)
- Hvordan vil daginstitutionerne bruge Aula?

Hvordan bruges Aula?



RIGSARKIVET

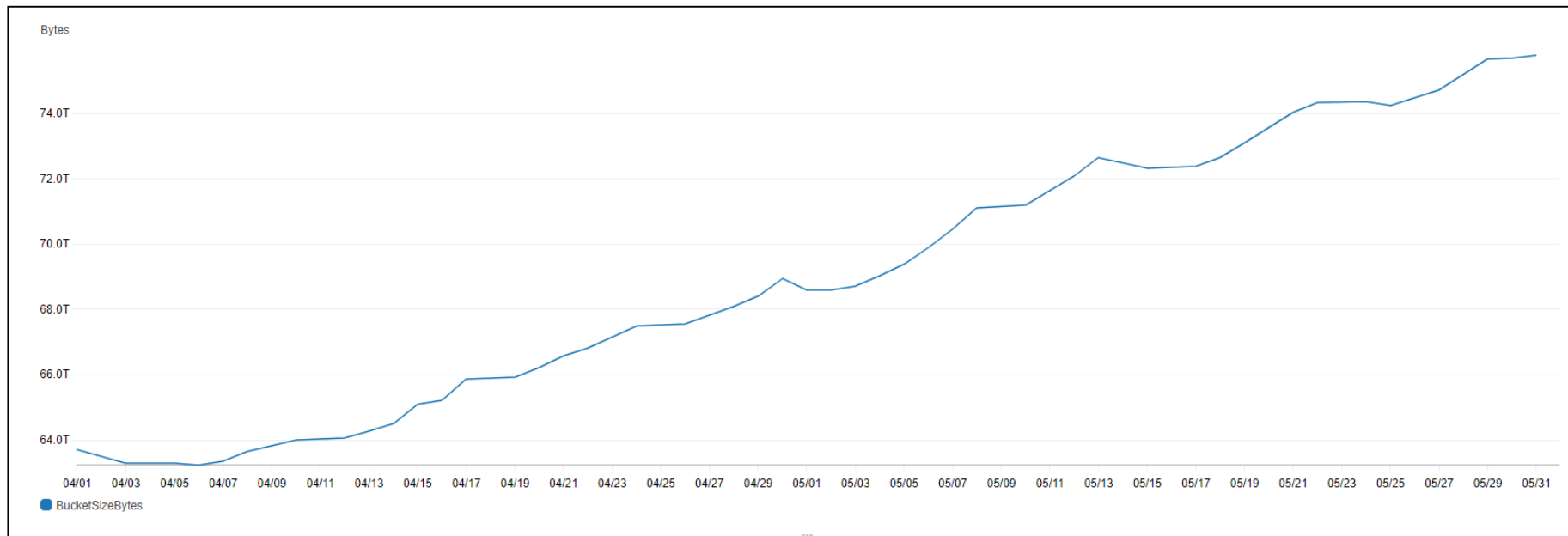
Måned	Vedhæftninger ¹	Fællesfiler	Eksterne sikre dokumenter	Interne sikre dokumenter	Medier	Opslag	Beskedtråde
2018-11	2						
2018-12					1		5
2019-01	9				4	6	37
2019-02	6.962	97	5		19	17	57
2019-03	1.236	736	56	44	31	109	495
2019-04	2.262	451	183	262	504	788	3.254
2019-05	11.848	571	263	1.721	1.262	2.691	9.873
2019-06	8.020	426	871	3.865	6.825	6.800	33.914
2019-07	30.056	70	114	1.969	4.727	3.338	20.613
2019-08	15.076	191	895	949	663	323	2.413
2019-09	20.693	633	960	2.080	3.432	4.032	62.413
2019-10	208.917	2.218	2.490	3.039	12.227	6.252	82.529
2019-11	565.379	1.510	3.997	16.181	90.135	59.097	1.160.299
2019-12	287.691	1.076	4.067	25.686	112.610	98.949	2.272.030
2020-01	441.038	1.434	4.302	18.049	87.924	70.347	1.487.833
2020-02	324.852	923	3.233	23.628	85.600	96.059	2.365.669
2020-03	1.279.955	627	6.946	16.731	120.437	74.596	1.675.946
2020-04	1.069.625	407	2.500	21.210	85.201	171.066	4.240.317
2020-05	698.494	446	3.980	10.383	136.559	111.933	3.167.411
2020-06	553.583	724	4.384	13.426	197.280	96.746	2.271.207
2020-07	58.524	174	700	16.321	213.576	106.468	2.213.675
2020-08	494.654	1.468	4.404	2.804	20.817	7.318	121.939
2020-09	572.154	1.455	7.696	22.948	141.099	121.353	2.321.448
2020-10	463.061	1.234	5.989	25.436	216.952	118.308	2.752.440
2020-11	676.070	1.484	7.183	17.160	185.287	98.590	2.052.062
2020-12	547.024	1.343	5.762	19.947	154.451	112.748	2.602.331
2021-01*	1.281.092	1.090	8.667	12.336	118.043	103.965	2.049.882
Total	9.618.277	20.788	79.647	286.651	2.212.013	1.587.378	35.964.434

Hvordan bruges Aula?



RIGSARKIVET

Storage-forbrug i Aula april-maj 2021



Arbejdsgruppens BK-overvejelser

Datamængder

KOMBIT regner med 500 TB for en 5-årig periode – især mange fotos fra daginstitutioner (et kommunalt ESDH-system fylder ”normalt” 3-4 TB)

Bevaringsovervejelser

- Ikke alle data og dokumenter har historisk værdi
- Store mængder data -> store udgifter for kommunerne til arkivering

Hvordan dokumenterer vi denne mangfoldighed af institutioner og brug af Aula? Hvordan får vi det ”rigtige” bevaret?



Arbejdsgruppens BK-overvejelser



RIGSARKIVET

Udsnitsbevaring (OBS! Det er tale om et foreløbigt forslag)

Delvis bevaring (udsnittsbevaring), så kun historisk interessant materiale kommer med, og så kommunernes udgifter bliver så lave som muligt:

- Nogle af modulerne
- Beskeder, Opslag og Galleri:
 - 1) alle filer skabt på 2 bestemte dage bevares fra alle daginstitutioner og skoler +
 - 2) alle filer fra en skole, en daginstitution og en SFO i kommunen (plus lidt flere i de allerstørste kommuner)





Møde i arbejdsgruppen 27.9.2021 om udsnits-forslaget – og om evt. behov for statusmail til kommunerne

Netcompany skal regne på, hvad arbejdsgruppens forslag vil koste, og om det teknisk kan lade sig gøre.

Endelig forslag skal i høring hos de kommunale parter: KL og § 7-arkiverne

Rigsarkivet udsender endelig bevaringsbestemmelse og vejledningsmateriale.

Kommunerne kan slette data, der ikke skal bevares.

Afleveringsfrekvens og afleveringsmodel ikke afklaret endnu

Spørgsmål?



RIGSARKIVET

Tak for opmærksomheden!

Spørgsmål?



Lekkende Pigeskole ca. 1985 (Langebæk Lokalhistoriske Arkiv)